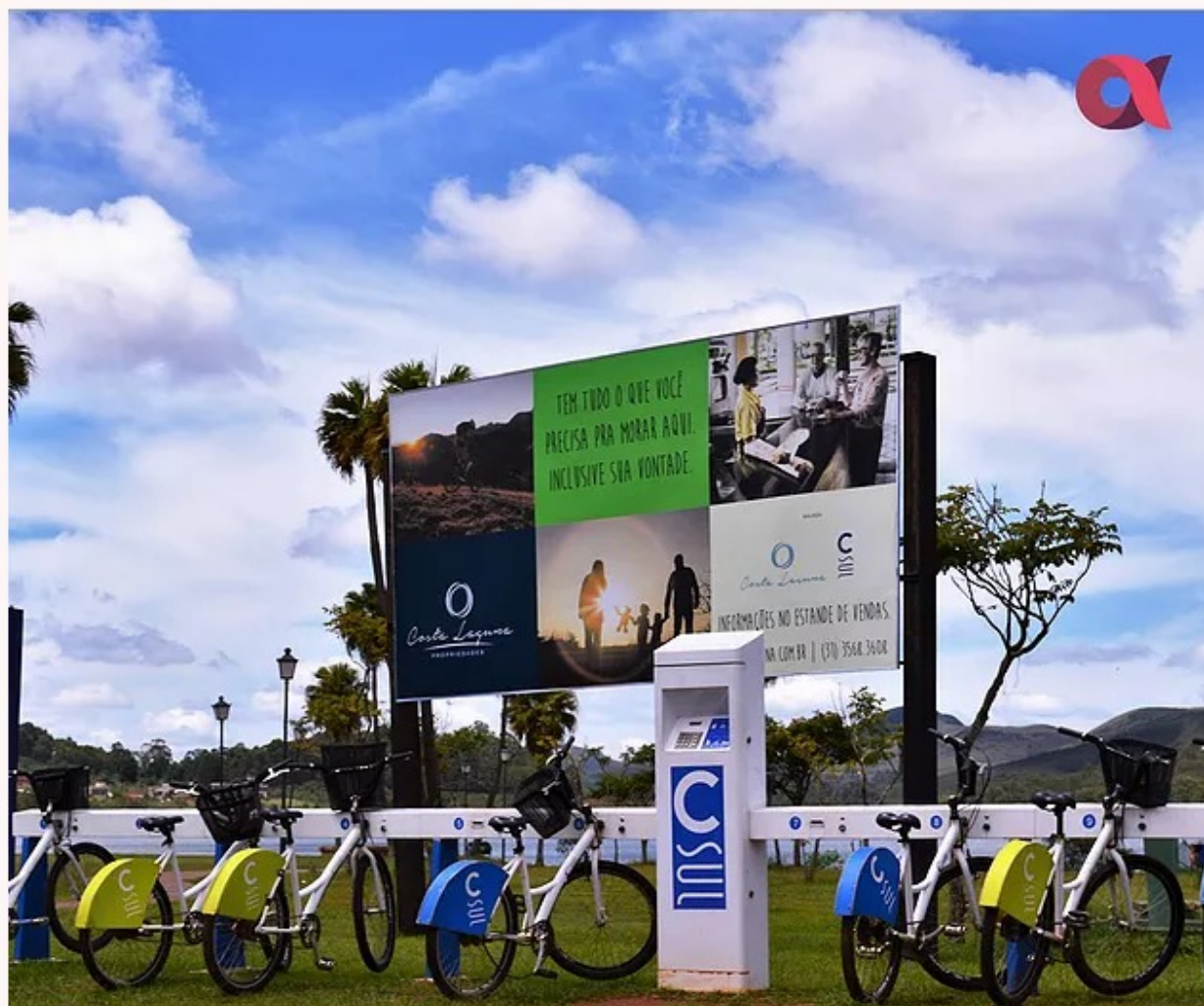


Usufrua das bicicletas do Bike Csul

Usufrua das bicicletas do Bike Csul



Que tal aproveitar as férias para curtir a natureza, o ar fresco e a paisagem exuberante do Alphaville Centro Comercial e se exercitar ao mesmo tempo? Desfrute do sistema de compartilhamento de bicicletas (bikesharing), disponibilizado pela CSul e que fica na orla da Lagoa dos Ingleses.

O Bike CSul conta com 10 bicicletas para uso recreativo. Para liberar as bikes, os usuários precisam se cadastrar no site bikecsul.compartibike.com.br, sendo moradores do condomínio ou não. Depois disso, é só digitar o CPF e senha de liberação (criada no momento do cadastro) no totem de autoatendimento instalado na estação.

A taxa de adesão no sistema Bike CSul é de R\$ 15,00 e é válida por seis meses. A primeira hora de utilização não é cobrada. Para cada hora de uso adicional, a taxa é de R\$ 5,00.

O Bike CSul é uma iniciativa da CSul Desenvolvimento Urbano para incentivar a prática de exercícios físicos e proporcionar uma experiência ao ar livre aos condôminos do Alphaville.